



Rampas Electro-Hidráulicas **Electro-Hydraulic Dock Levellers**



*Rampa electro-hidráulica de labio abatible
(Mod.: RH1)*

Rampa diseñada cumpliendo normativa UNE-EN 1398.

UTILIZACIÓN

Las rampas electro hidráulicas INKEMA-RH1 se utilizan para salvar las distancias entre los muelles de carga y las cajas de los vehículos que realizan la descarga así como para salvar la altura existente entre ambos (cajas de camión y muelles de carga).

DESCRIPCIÓN

La rampa electro-hidráulica o muelle de carga INKEMA-RH1 está compuesta por una bancada inferior que sirve de base para la instalación del resto de componentes. Sobre dicha bancada se construye una plataforma estructural que articulada en su parte trasera permite adaptarse a la inclinación necesaria para que la operación de carga/descarga se realice correctamente. Además en la parte frontal de la plataforma existe un labio abatible que permite el acceso entre ésta y la caja del camión. Todo ello accionado mediante un equipo hidráulico y comandado a través de un equipo eléctrico.

Esta rampa está preparada para soportar cargas dinámicas de 6 Tm y estáticas de 10 Tm. Además para asegurar su durabilidad se somete a desengrase, imprimación anticorrosiva y pintura al poliuretano de RAL 7016.

*Electro-hydraulic dock leveller of swinging
lip (Mod. RH1)*

Dock leveller designed following the norm UNE-EN 1398.

USE

The electro hydraulic Inkema-RH1 dock levellers are used to save the distances between the loading areas and the boxes of vehicles that make the unloading to save the existing height and distances between both (boxes of vehicle and loading area).

DESCRIPTION

The electro-hydraulic dock leveller Inkema-RH1 is made of a lower bank used as a base for the installation of the rest of components. On this bank there is a structural platform that when it is articulated in its back part permits to fit to the necessary slope for doing perfectly well the operation of loading & unloading. In the front part of the platform there exists a swinging lip that permits the access between this one and the vehicle box. All of this is activated by means of a hydraulic equipment and command trough an electric equipment. This ramp can tolerate dynamic loadings of 6 Tm and also static ones of 10 Tm. To ensure its durability it is submitted to removal of grease, anticorrosive priming and polyurethane painting of RAL 7016.

COMPOSICIÓN

Las rampas electro-hidráulicas INKEMA-RH1 están formadas por los siguientes elementos:

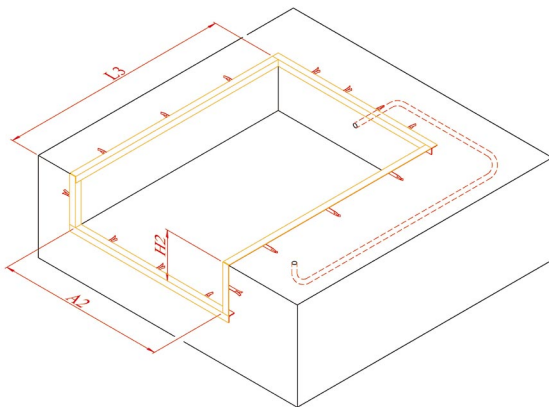
- **BANCADA:** Formada con perfiles laminados, sobre ella se instala la parte móvil y el grupo hidráulico, permitiendo además el alojamiento y apoyo del labio abatible cuando la rampa está en la posición de reposo o cerrada.
- **PLATAFORMA:** Compuesta por una chapa lagrimada de 5/7 mm bajo la cual se distribuye una sólida estructura a base de perfiles laminados, con faldones laterales de salvapies y la barra para mantenimiento.
- **LABIO ABATIBLE:** De chapa lagrimada de 13/15 mm con un extremo fresado y un pliegue de 5° que permite la perfecta adaptación del labio al camión.
- **EQUIPO HIDRÁULICO:** Compuesto por un motor eléctrico de 1,5 CV. 380 V. 50 Hz a 3.000 rpm, y una bomba hidráulica de 5 Lit/min de caudal, con depósito de 7 Lit. y electro-válvula de seguridad a 24V. Además está compuesto por un cilindro de elevación de Ø50mm de vástago, un cilindro para el labio de Ø30 mm de vástago y latiguillos hidráulicos.
- **EQUIPO ELÉCTRICO:** Cuadro eléctrico en el que se encuentran los componentes de protección, potencia y maniobra de 24 V.

COMPOSITION

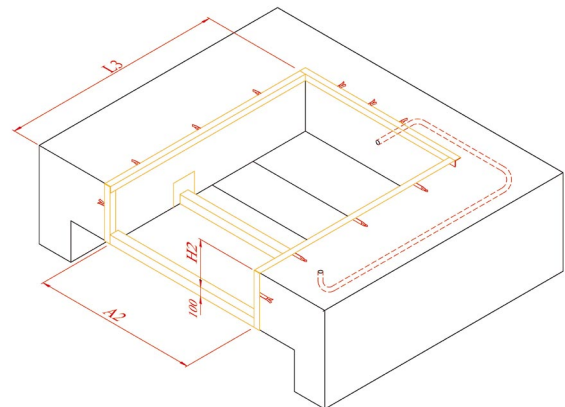
The electro hydraulic INKEMA-RH1 is built with the following parts:

- **BANK:** it is formed with laminated profiles, over which is installed the movable part and the hydraulic group, allowing the accommodation and support of the swinging lip when the dock leveller is in stop position or closed.
- **PLATFORM:** formed by a tear plate of metal of 5/7 mm, under which it is a solid structure based on laminating profiles, with fixed lateral shirrtails of "feet-saving" and the bar for maintenance.
- **SWINGING LIP:** made of tear sheet of metal of 13/15 mm with a drilling extreme and a fold of 5° that permit the perfect adaptation of the lip to the vehicle.
- **HYDRAULIC EQUIPMENT:** formed by an electric motor of 1.5 CV 380 V. 50 Hz to 3000 rpm and a hydraulic pump of 5 lt/min of volume. With a tank of 7 lt and a security electro valve to 24V. it is also formed by a raising cylinder of Ø50mm of shoot, a cylinder for the lip of Ø30mm of shoot and hydraulic hoses.
- **ELECTRICAL EQUIPMENT:** electrical panel where the protection components, power and maneuver of 24V. are located.

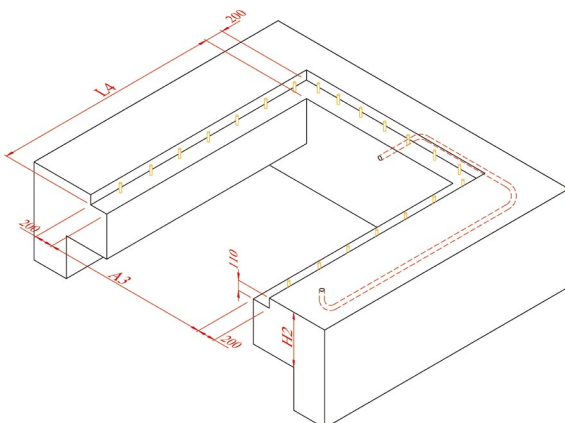
Foso empotrado / Embedded pit



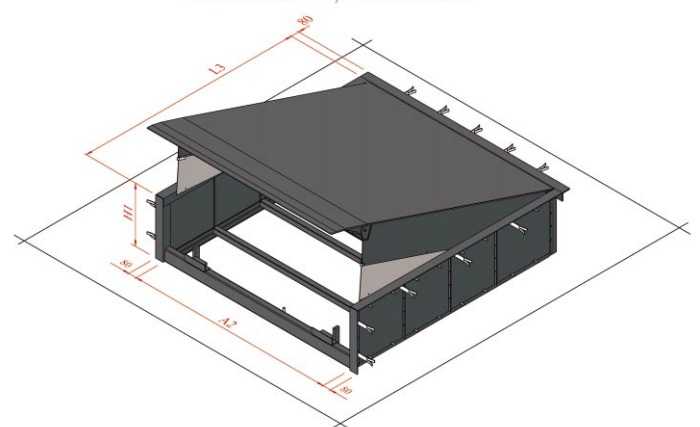
Foso empotrado / Embedded pit
con trampilla / with letter box



Foso autoportante / Self supporting pit



Rampa modelo / Dock leveller
Box-model / Box-model



AJUSTE AUTOMÁTICO

Las rampas electro-hidráulicas INKEMA-RH1 permiten un ajuste automático a los diferentes movimientos de las cajas de los vehículos tanto vertical como horizontalmente, venciendo los desniveles laterales que se producen durante las maniobras de carga y descarga.

SEGURIDAD

Los sistemas de seguridad que contienen las rampas son:

- Paro de emergencia, activado por seccionador o por fallo de tensión.
- Válvula de seguridad en cilindro de elevación para el bloqueo en caso de rotura de latiguillos.
- Faldones móviles laterales que hacen la función de “salvapies”.
- Superficie superior lagrimada antideslizante.
- Banda de señalización de color amarilla/negra en las partes móviles.
- Adhesivo de advertencia para el uso de la barra de mantenimiento.
- Barra de mantenimiento.

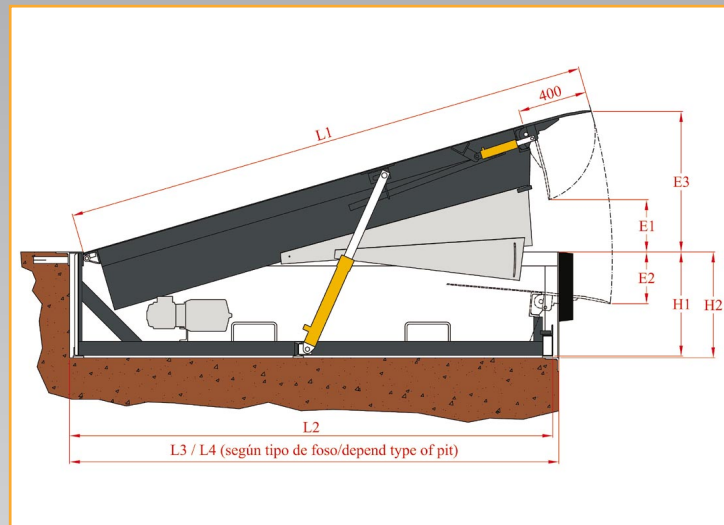
AUTOMATIC ADJUSTMENT

The electro-hydraulic inkema-RH1 dock levellers permit an automatic adjustment of the different boxes movements of the vehicles both vertical & horizontally giving away the lateral gaps which are produced during the loading and unloading manoeuvres.

SECURITY

The security systems that the ramps have are the following:

- Emergency stop, activated by an isolating switch or by a voltage failure.
- Security valve in raising cylinder for the cutting-out in case of breaking the hoses.
- Movable shirttails which makes the function of “feet-saving”.
- Interior non-slip weeping surface.
- Yellow & black bands signs in the movable parts.
- Warning adhesive for the use of maintenance bar.
- Maintenance bar.



Dimensiones/Dimensions (mm)

Rampa/Dock leveller	L1	L2	L3	L4	A1	A2	A3	H1	H2	E1	E2	E3
2500x1800	2538	2285	2320	2210	1800	1840	1870	600	610	250	295	770
2500x2000	2538	2285	2320	2210	2000	2040	2070	600	610	250	295	770
2500x2200	2538	2285	2320	2210	2200	2240	2270	600	610	250	295	770
3000x1800	3038	2785	2820	2710	1800	1840	1870	600	610	270	290	780
3000x2000	3038	2785	2820	2710	2000	2040	2070	600	610	270	290	780
3000x2200	3038	2785	2820	2710	2200	2240	2270	600	610	270	290	780
3500x1800	3538	3285	3320	3210	1800	1840	1870	600	610	350	280	860
3500x2000	3538	3285	3320	3210	2000	2040	2070	600	610	350	280	860
3500x2200	3538	3285	3320	3210	2200	2240	2270	600	610	350	280	860
4000x1800	4038	3785	3820	3710	1800	1840	1870	700	710	400	278	900
4000x2000	4038	3785	3820	3710	2000	2040	2070	700	710	400	278	900
4000x2200	4038	3785	3820	3710	2200	2240	2270	700	710	400	278	900
4500x1800	4538	4285	4320	4210	1800	1840	1870	700	710	450	275	950
4500x2000	4538	4285	4320	4210	2000	2040	2070	700	710	450	275	950
4500x2200	4538	4285	4320	4210	2200	2240	2270	700	710	450	275	950



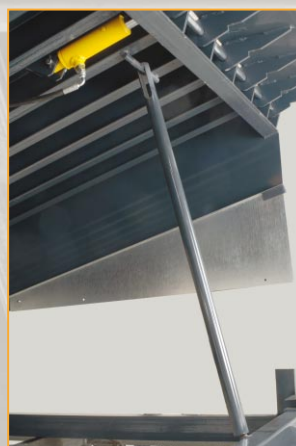
Grupo hidráulico
Hydraulic power-pack



Robustez y diseño
Hardiness design



Faldones salva piés
"Feet-saving" safety



Barra de seguridad
Safety bar



Cuadro electrónico
Electronic box

OPCIONES

- Uñetas en labio abatible para vehículos de cajas estrechas.
- Capacidad de carga de 10 Tm.
- Tratamientos térmicos anticorrosivos.
- Retorno automático.

...

OPTIONS

Possibility of small nails in the swinging lip: use for vehicles with narrow boxes.

Load capacity of 10 tm.

Anticorrosive thermic treatments.

...



Ink



Inkema

Inkema Sistemas, S.L.

Fábrica y Sede Central

C/ Galileo, 2 naves 7 y 8
Apartado de correos 132
08150 Parets del Vallés
(Barcelona) Spain
Export Tel. + 34 93 544 47 08
Fax + 34 93 572 30 11

Delegación Centro

C/ Montevideo, 3 nave 10
Pol. Ind. Camporoso
28806 Alcalá de Henares
(Madrid) Spain

Delegación Sur

Avda. Innovación, 3
Edificio Hércules Planta 3ª Módulo 5
41020 Sevilla
(Sevilla) Spain

Tel. 902 47 47 46

inkema@inkema.com

www.inkema.com